

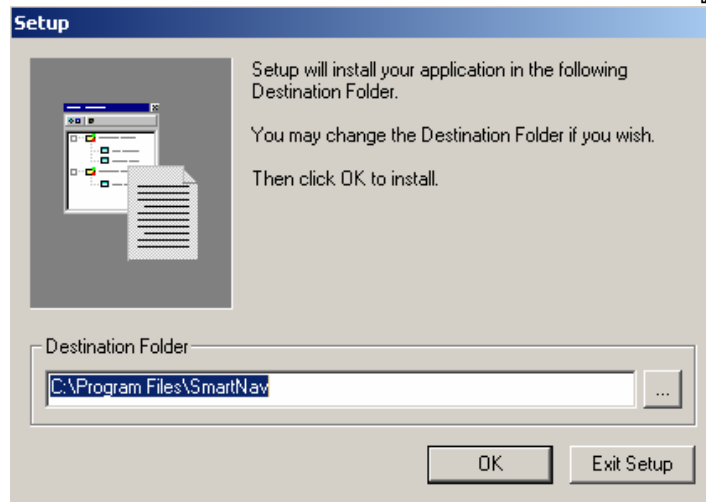
## คู่มือการติดตั้ง SmartNav for Pocket PC

ขั้นตอนการติดตั้ง SmartNav for Pocket PC.....	หน้า 2
การเรียกใช้งานโปรแกรมครั้งแรก.....	หน้า 7
ขั้นตอนการติดตั้ง eVB Runtime.....	หน้า 10
การติดตั้งโปรแกรมแบบที่ 2 .....	หน้า 12

## ขั้นตอนการติดตั้ง SmartNav for Pocket PC

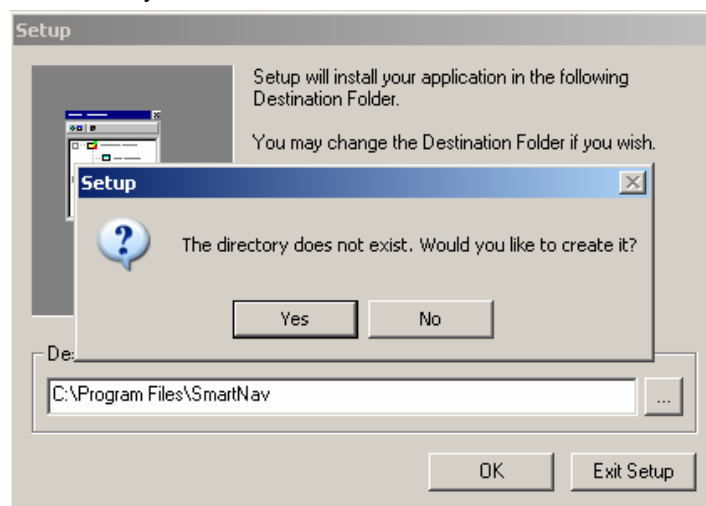
เริ่มด้วย ทำการเชื่อมต่อเครื่อง Pocket PC กับคอมพิวเตอร์ด้วย Micsoft ActiveSync ให้เรียบร้อยเสียก่อน ถ้ายังไม่มีให้ไป Download ได้จาก Website ของ Microsoft จากนั้นให้ใส่แผ่นโปรแกรม SmartNav หรือ SmartMap ลงใน Drive CD-ROM (ในคู่มือนี้จะใช้ SmartNav เป็นหลัก แต่วิธีการทั้งหมดจะเหมือนกันครับ) แล้วทำตาม ขั้นตอนดังนี้

1. เข้าไปที่ Drive CD-ROM ->Install แล้วดับเบิลคลิกที่ไฟล์ Setup.exe จะได้หน้าจอตั้งรูปที่ 1-1



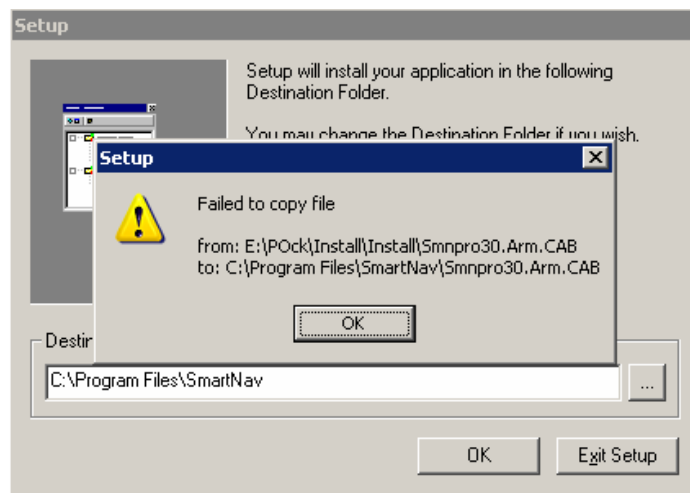
รูปที่ 1-1

2. ตอบ Yes เพื่อสร้าง Directory



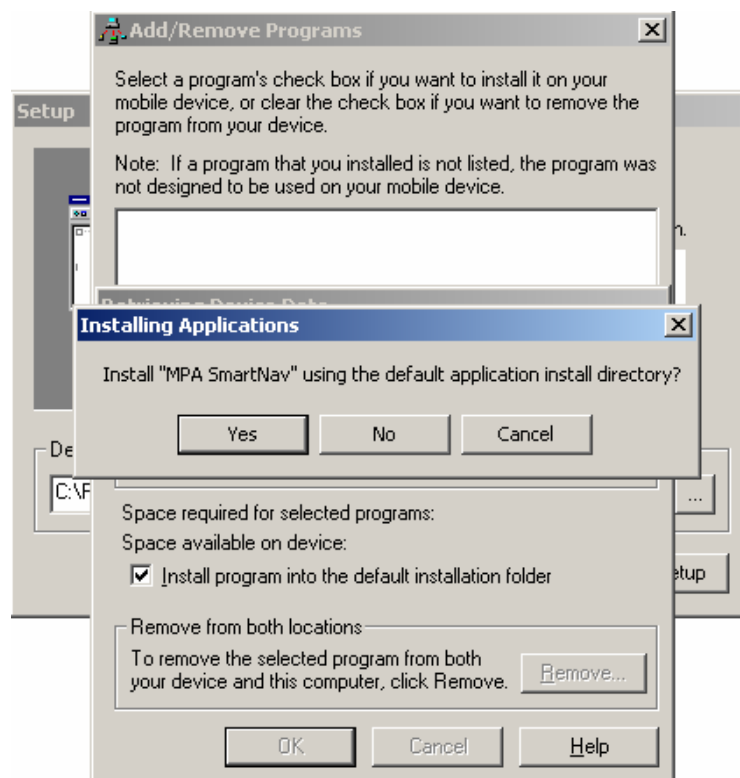
รูปที่ 1-2 ตอบ Yes เพื่อสร้าง Directory

3. หากทำตามขั้นตอนที่ 2 แล้วมี Popup ดังรูปที่ 1-3 ให้ข้ามไปทำตามขั้นตอน การติดตั้งโปรแกรมแบบที่ 2 แล้วจึงกลับมาทำต่อด้วยขั้นตอนที่ 6 (หากติดตั้งได้ปกติให้ทำตามขั้นตอนต่อไป)

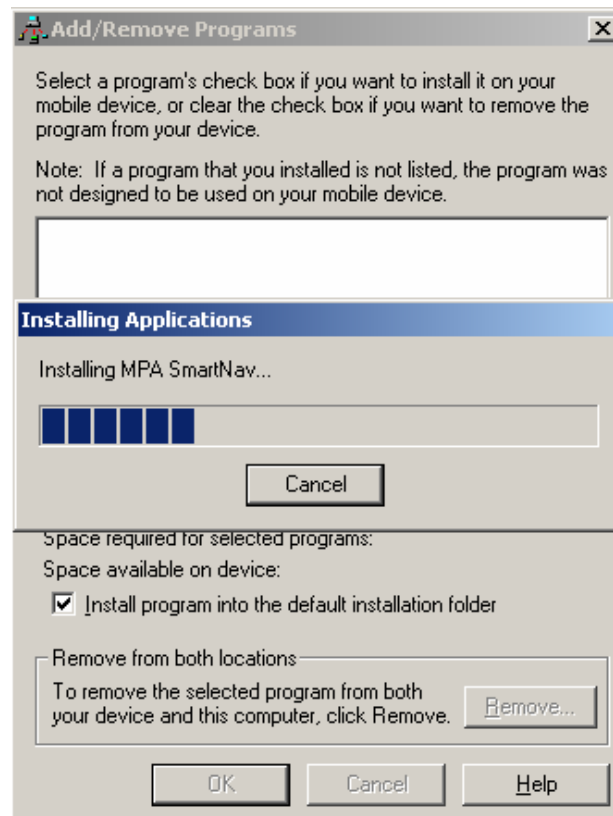


รูปที่ 1-3

4. ตอบ Yes เพื่อติดตั้งโปรแกรม



รูปที่ 1-4 ตอบ Yes เพื่อติดตั้งโปรแกรม

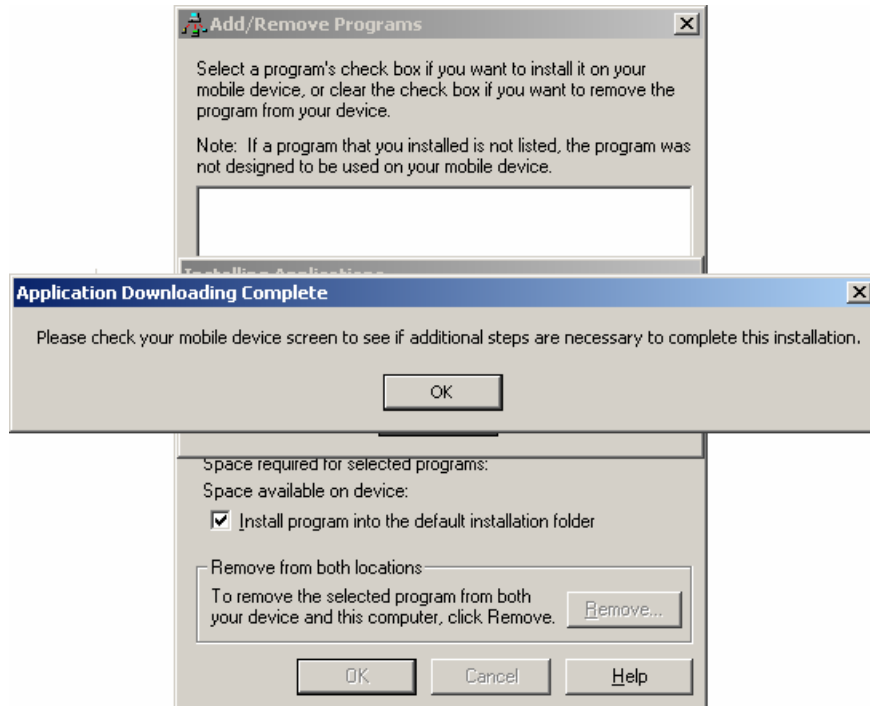


รูปที่ 1-5 โปรแกรมจะถูกติดตั้งลงบน Pocket PC



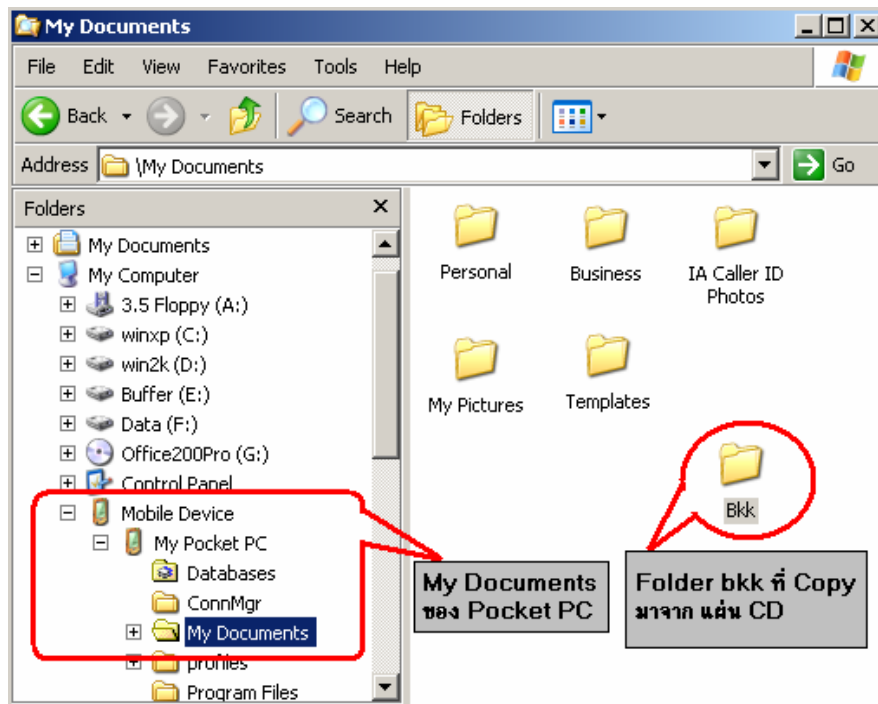
รูปที่ 1-6 Pocket PC ได้รับการติดตั้งโปรแกรม

5. ตอบ OK เป็นการเสร็จสิ้นการติดตั้งโปรแกรม

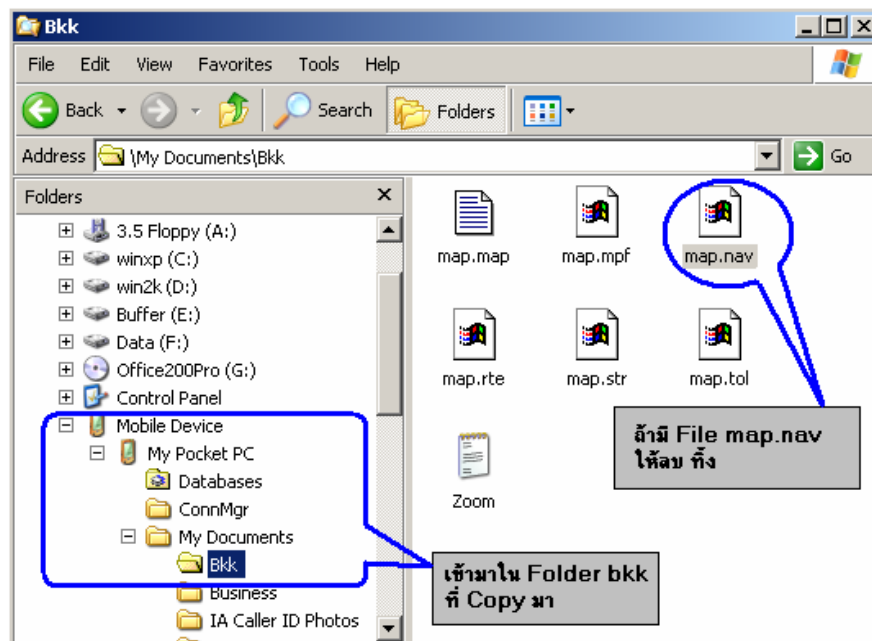


รูปที่ 1-7 ตอบ OK เป็นการเสร็จสิ้นการติดตั้งโปรแกรม

6. หลังจากติดตั้งโปรแกรมเสร็จแล้วให้เข้าไปที่ Drive CD-ROM->Map จะเห็น Folder อยู่ 2 ตัวคือ bkk และ Thi ซึ่งหากเราต้องการใช้แผนที่ของ กรุงเทพมหานคร ก็ให้เลือก bkk หรือหากต้องการใช้แผนที่ของประเทศไทย ก็ให้เลือก Thi ให้ที่นี้จะเลือก bkk โดยให้ Copy Folder bkk ไปไว้ที่ Pocket PC โดยให้เลือกไปไว้ที่ Drirectory My Documents หรือหากมี Storage Card ก็ให้ไปไว้ที่ Storage Card ก็ได้ ขึ้นอยู่กับขนาดของ Memery โดย Folder bkk จะใช้เนื้อที่ประมาณ 38.3 Mb และ Thi จะประมาณ 57.4 Mb. ในที่นี้จะเลือกไว้ที่ My Documents
7. หลังจาก Copy เสร็จแล้วให้เข้าไปใน Folder bkk ที่ Copy มาดังรูป 1-9
8. หากพบ File map.nav ให้ลบทิ้ง
9. เสร็จสิ้นการติดตั้ง



รูปที่ 1-8 Copy Folder bkk มาไว้ที่ Pocket PC

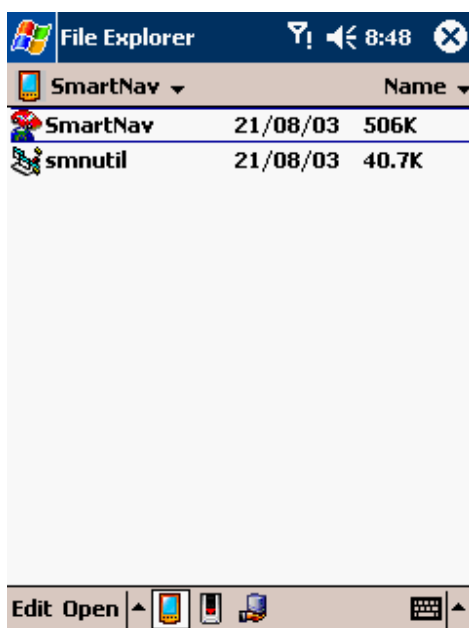


รูปที่ 1-9 หากพบ File map.nav ใน bkk ให้ลบทิ้งไป

## การเรียกใช้งานโปรแกรมครั้งแรก

การเรียกใช้งานโปรแกรมครั้งแรกจะตั้งมีการตั้งค่าที่จำเป็นดังนี้

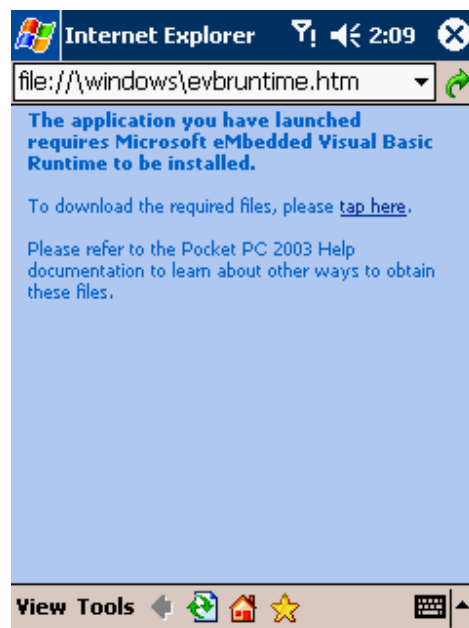
1. ให้เข้าไปที่ Start menu ->Programs->File Explorer->Program File->SmartNav จะพบ Icon 2 ตัวคือ SmartNav และ smnUtil ดังรูป 2-1 ให้คลิกเลือกที่ smnUtil จะปรากฏหน้าจอดังรูป 2-2 หรือหากขึ้นหน้าจอเป็นหน้า web Site ของ Microsoft ดังรูป 2-3 ให้ไป Download eVB Runtime จาก Microsoft มาติดตั้งก่อน หรือ ทำตามขั้นตอนในหัวข้อ ขั้นตอนการติดตั้ง eVB Runtime ซึ่งเราได้เตรียม eVB Runtime ดังกล่าวไว้ให้ในแผ่น CD แล้ว



รูปที่ 2-1

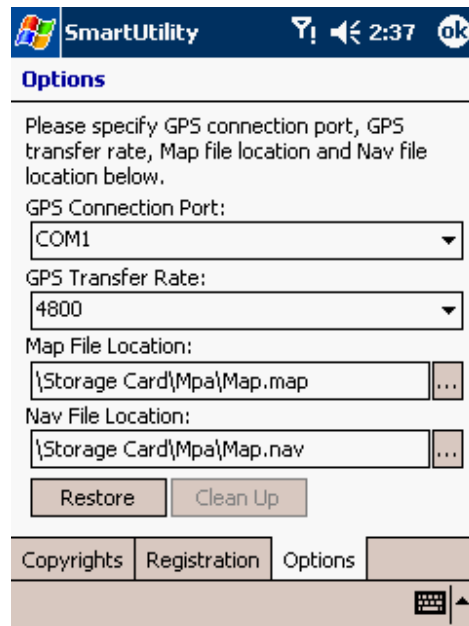


รูปที่ 2-2



รูปที่ 2-3

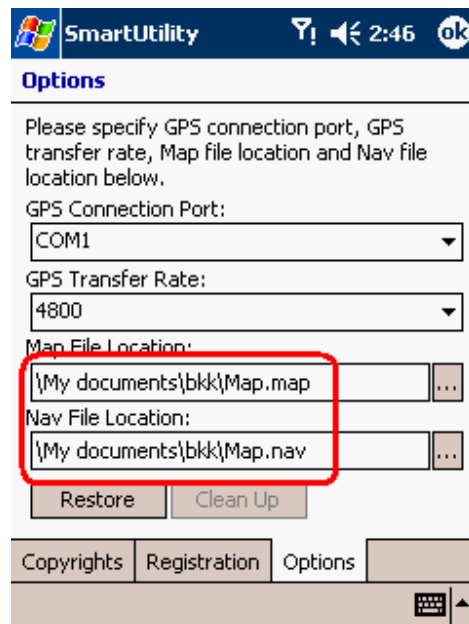
2. จากรูปที่ 2-2 ให้ไปที่ Tab Registration ที่ช่อง Product ID ให้ใส่เลข Product ID และที่ช่อง Load Key ให้ติดต่อขอหมายเลข Load Key กับทางบริษัท
3. จากข้อ 2 ให้ไปที่ Tab Options จะได้ดังรูปที่ 2-4



รูปที่ 2-4

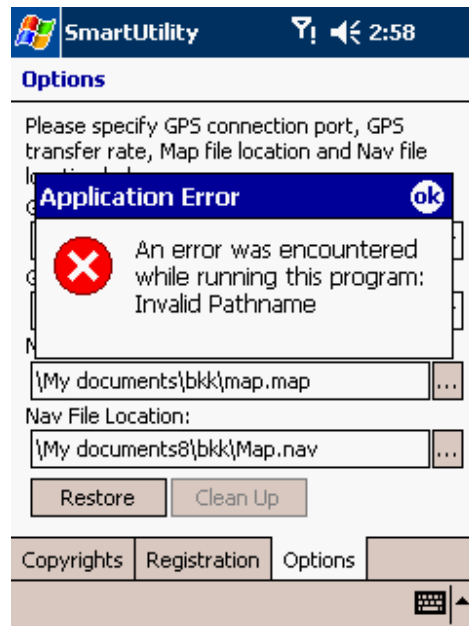
4. ที่ช่อง Map File Location ให้ชี้ Path ไปที่ไฟล์ของ Map.map โดย file นี้จะอยู่ใน Folder bkk ที่เรา Copy มาจากขั้นตอนที่ 6 ในหัวข้อ ขั้นตอนการติดตั้ง SmartNav for Pocket PC ซึ่งในที่นี้จะเป็น

"\My Documents\bkk\Map.map" หรือหากเป็น Store Card ก็จะเป็น "\Storage Card\bkk\Map.map"



รูปที่ 2-5

5. ที่ช่อง Nav File Location ให้ทำเช่นเดียวกับข้อ 4 แต่เปลี่ยนจาก Map.map เป็น Map.Nav
6. จากนั้นให้คลิกปุ่ม Restore และ ตอบ Yes เพื่อยืนยัน
7. หากมี Popup ดังรูป 2-6 ให้ตรวจสอบ Path ที่ชี้ไปหา map.map และ map.nav ใหม่อีกครั้ง

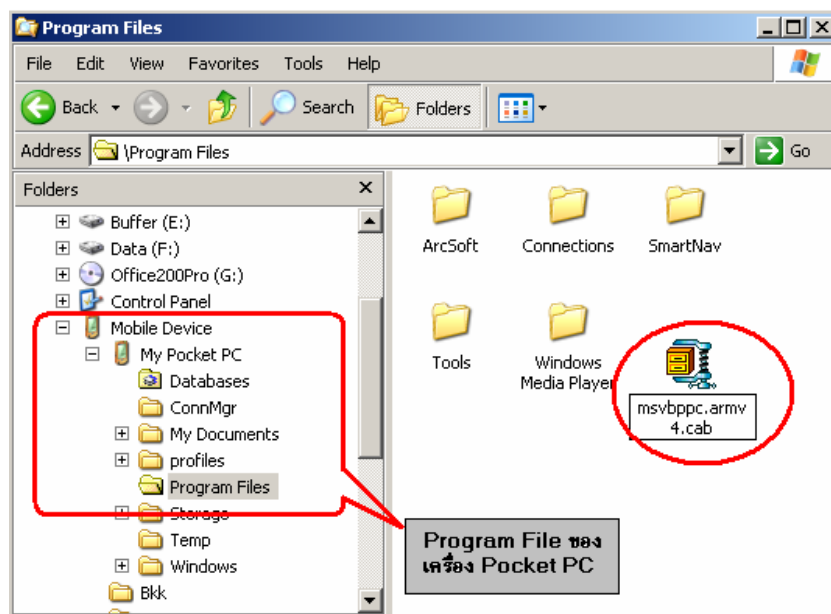


รูปที่ 2-6

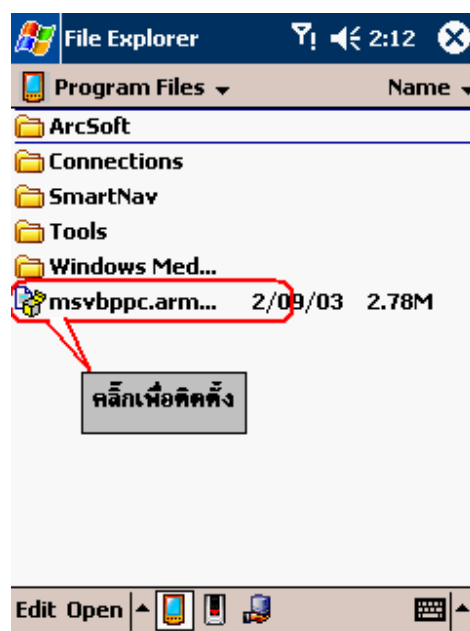
8. ที่ช่อง COM Port ให้เลือก COM Port ที่ใช้เชื่อมต่อกับ GPS
9. ที่ช่อง GPS Transfer Rate ให้เลือกอัตราการติดต่อสื่อสาร
10. คลิกปุ่ม OK ที่มุมบนด้านขวา จากนั้นให้กลับไปขั้นตอนที่ 1 ในหัวข้อการเรียกใช้งานโปรแกรมครั้งแรก แล้วเรียก Icon SmartNav เพื่อเริ่มต้นใช้งานโปรแกรม

### ขั้นตอนการติดตั้ง eVB Runtime

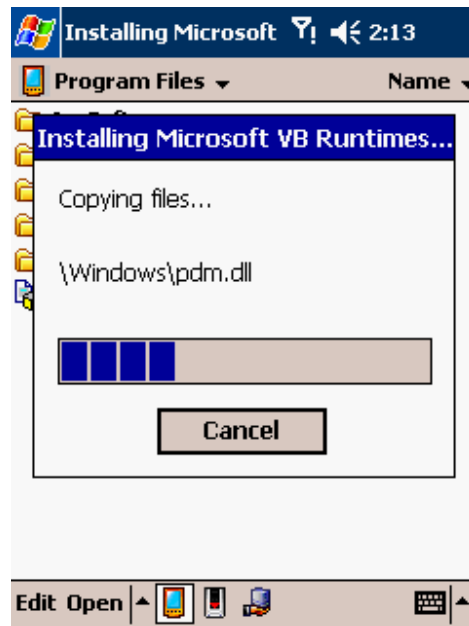
1. เข้าไปที่ Drive CD-ROM ->Update->eVB Runtime แล้ว Copy ไฟล์ msvbppc.armv4.cab ไปไว้ที่ Directory Program File ของเครื่อง Pocket PC ดังรูปที่ 3-1
2. หลังจากนั้นให้ไปที่เครื่อง Pocket PC แล้วเข้าไปที่ Directory Program File แล้วหาไฟล์ msvbppc.armv4.cab ที่เรา Copy มา ดังรูป 3-2
3. คลิกที่ไฟล์ msvbppc.armv4.cab เพื่อทำการติดตั้งโปรแกรม



รูปที่ 3-1



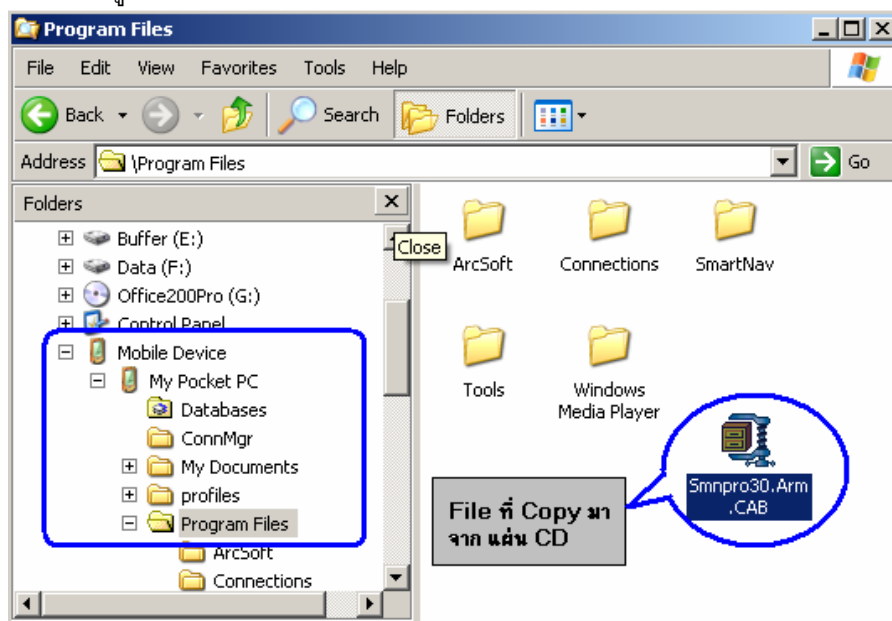
รูปที่ 3-2



รูปที่ 3-3 eVB Runtime จะถูกติดตั้ง

การติดตั้งโปรแกรมแบบที่ 2 ให้ทำตามขั้นตอนดังนี้

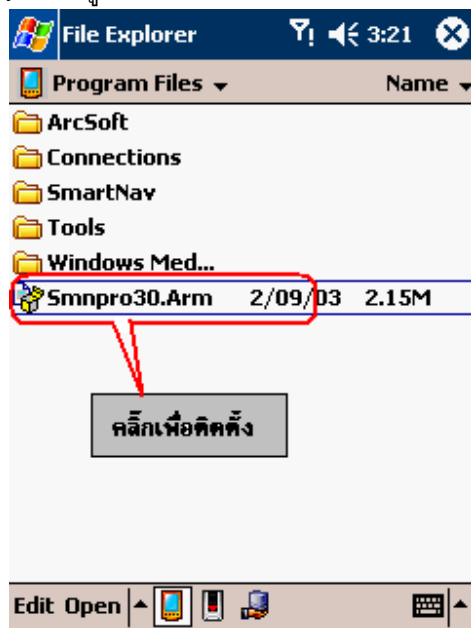
1. เข้าไปที่ Drive CD-ROM -> Install แล้ว Copy ไฟล์ Smnpro30.Arm.CAB ไปไว้ที่ Directory Program File ของเครื่อง Pocket PC ดังรูปที่ 4-1



รูปที่ 4-1

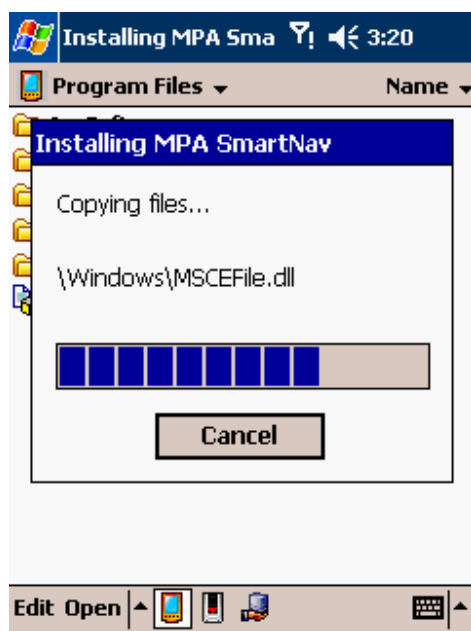
2. หลังจากนั้นให้ไปที่เครื่อง Pocket PC แล้วเข้าไปที่ Directory Program File แล้วหาไฟล์

Smnpro30.Arm.CAB ที่เรา Copy มา ดังรูปที่ 4-2



รูปที่ 4-2

4. คลิกที่ไฟล์ Smnpro30.Arm.CAB เพื่อทำการติดตั้งโปรแกรม เป็นอันเสร็จสิ้น



รูปที่ 4-3 โปรแกรมจะทำการติดตั้ง